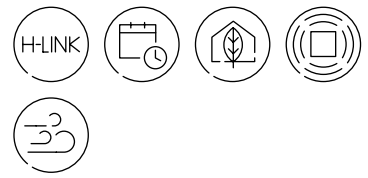
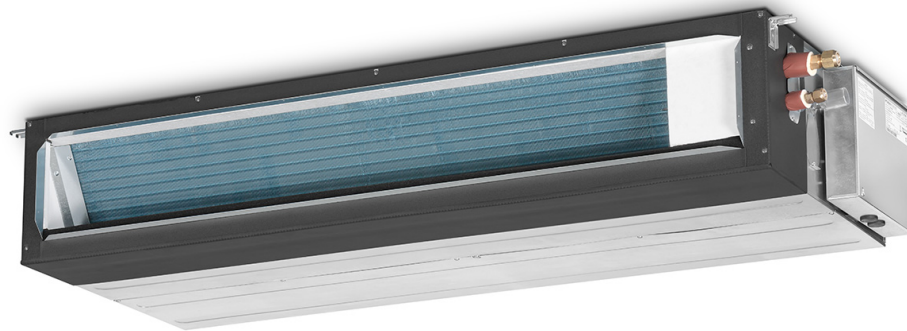


# Kanaalunits



Kanaalunits



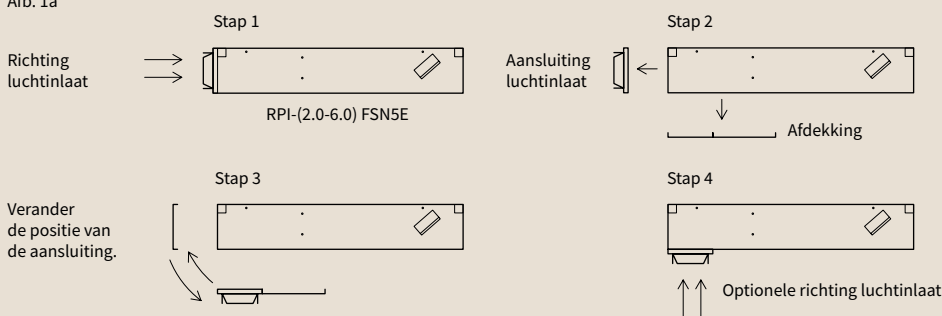
## Geïntegreerde condenswaterpomp

De systemen RPIM (0.6-1.5) FSN4E-DU hebben een ingebouwde condenswaterpomp. Deze wordt automatisch geactiveerd als de verzamelde waterstand te hoog is.

## Eenvoudige installatie en onderhoud

U heeft van buitenaf direct toegang tot de kanaalunits. Het filter hoeft niet verwijderd te worden en er zijn ook geen andere toegangsoeningen nodig. De aansluitingen voor koel- en afvoerleidingen bevinden zich aan de achterzijde. (afb. 1)

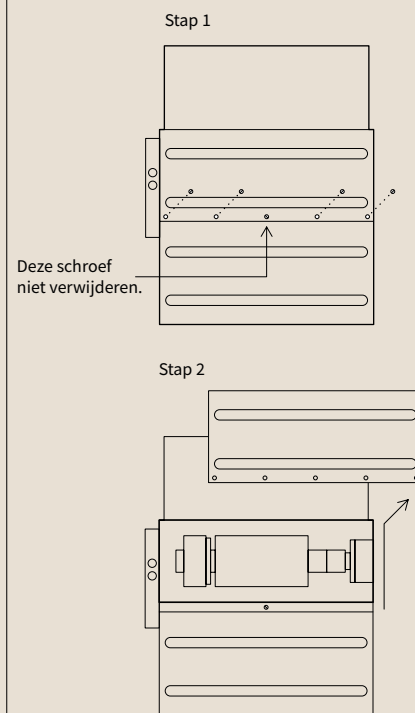
Afb. 1a



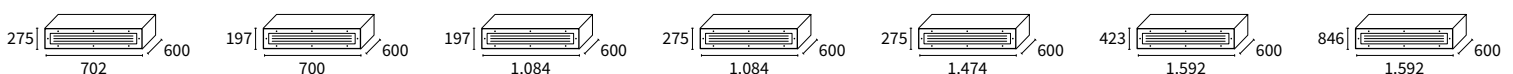
De richting van de luchtinlaat kan bij de serie RPI-(2.0-6.0) FSN5E worden aangepast als de positie van de aansluiting, zoals in de afbeelding aangegeven, wordt gewijzigd.

De richting van de luchtinlaat kan bij de serie RPI-(0.4-1.5) FSN5E door een optionele, speciaal hiervoor gemaakte accessoire worden gewijzigd.

Afb. 1b



## Binnenunits



RPIM-0.6FSN4E-DU  
RPIM-0.8FSN4E-DU  
RPIM-1.0FSN4E-DU  
RPIM-1.5FSN4E-DU

RPI-0.4FSN5E

RPI-0.6FSN5E  
RPI-0.8FSN5E  
RPI-1.0FSN5E  
RPI-1.5FSN5E

RPI-2.0FSN5E  
RPI-2.5FSN5E  
RPI-3.0FSN5E

RPI-4.0FSN5E  
RPI-5.0FSN5E  
RPI-6.0FSN5E

RPI-8.0FSN3  
RPI-10.0FSN3E

RPI-16.0FSN3PE  
RPI-20.0FSN3PE

## Mini kanaalunit

Binnenunit			RPIM-0.6FSN4E-DU	RPIM-0.8FSN4E-DU	RPIM-1.0FSN4E-DU	RPIM-1.5FSN4E-DU
Instelbaar vermogen			-	0,60-0,80	-	1,30-1,50
Nominaal vermogen (VRF Set Free)	Koelen	kW	1,70	2,20	2,80	4,00
	Verwarmen	kW	1,90	2,50	3,20	4,80
Nominaal vermogen (VRF IVX)	Koelen	kW	-	2,00	2,50	3,60
	Verwarmen	kW	-	2,20	2,80	4,00
Statische nominale druk (min./max.)			20 (0-35)	32 (0-50)	32 (0-50)	27 (0-58)
Luchtdebiet (laag - medium - hoog)			330-372-420	330-408-480	330-408-480	480-540-600
Geluidsdruk niveau (laag - medium - hoog)			25-28-28	27-29-29	27-29-29	28-30-30
Geluidsvermogen niveau (hoog)			49	50	50	51
Diameter leidingen	Vloeistof-gas	Inch	1/4-1/2	1/4-1/2	1/4-1/2	1/4-1/2
Diameter afvoer			25	25	25	25
Afmetingen	Hoogte	mm	275	275	275	275
	Breedte	mm	702	702	702	702
	Diepte	mm	600	600	600	600
Gewicht			26,0	26,0	26,0	26,0
Condenswaterpomp			Optioneel	Optioneel	Optioneel	Optioneel
Maximale opvoerhoogte condenswater			850	850	850	850
Voedingsspanning			1~230 V, 50 Hz	1~230 V, 50 Hz	1~230 V, 50 Hz	1~230 V, 50 Hz

## Kanaalunit met kleine inbouwhoogte

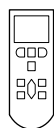
Binnenunit			RPI-0.4FSN5E	RPI-0.6FSN5E	RPI-0.8FSN5E	RPI-1.0FSN5E	RPI-1.5FSN5E
Instelbaar vermogen			-	-	0,60-0,80	-	1,30-1,50
Nominaal vermogen (VRF Set Free)	Koelen	kW	1,10	1,70	2,20	2,80	4,00
	Verwarmen	kW	1,30	1,90	2,50	3,20	4,80
Nominaal vermogen (VRF IVX)	Koelen	kW	-	-	2,00	2,50	3,60
	Verwarmen	kW	-	-	2,20	2,80	4,00
Statische nominale druk (min./max.)			25 (0-30)	20 (0-30)	32 (0-50)	32 (0-50)	27 (0-50)
Luchtdebiet (laag - medium - hoog)			336-354-384	330-372-420	378-432-480	378-432-480	480-540-600
Geluidsdruk niveau (laag - medium - hoog)			-	27-30-32	29-31-33	29-31-33	29-31-34
Geluidsvermogen niveau (hoog)			-	50	52	52	53
Diameter leidingen	Vloeistof-gas	Inch	1/4-1/2	1/4-1/2	1/4-1/2	1/4-1/2	1/4-1/2
Diameter afvoer			32	32	32	32	32
Afmetingen	Hoogte	mm	197	197	197	197	197
	Breedte	mm	700	1,084	1,084	1,084	1,084
	Diepte	mm	600	600	600	600	600
Gewicht			18,0	29,0	29,0	29,0	30,0
Condenswaterpomp			Inbegrepen	Inbegrepen	Inbegrepen	Inbegrepen	Inbegrepen
Maximale opvoerhoogte condenswater			850	850	850	850	850
Voedingsspanning			1~230 V, 50 Hz	1~230 V, 50 Hz	1~230 V, 50 Hz	1~230 V, 50 Hz	1~230 V, 50 Hz

## Afstandsbedieningen en accessoires



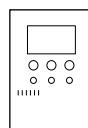
Programmeerbare  
bedrade afstandsbe-  
diening

PC-ARFP1E



IR-afstandsbe-  
diening

PC-AWR



Eenvoudige  
afstandsbe-  
diening

PC-ARH1E

## Overige accessoires

- Bewegingsensor SOR-MSK, compatibel met RPI-(0.4-3.0)FSN5E
- Functiestekker voor optimale externe contacten PCC-1A
- Optionele luchtinlaat D-ICA04 compatibel met RPI-0.4FSN5E
- Optionele luchtinlaat D-ICA15, compatibel met RPI-(0.6-1.5)FSN5E

## Kanaalunits

Binnenunit			RPI-2.0FSN5E	RPI-2.5FSN5E	RPI-3.0FSN5E	RPI-4.0FSN5E	RPI-5.0FSN5E	RPI-6.0FSN5E	
Instelbaar vermogen			1,80-2,00	2,30-2,50	-	-	-	-	
Nominaal vermogen (VRF Set Free)	Koelen	kW	5,60	7,10	8,00	11,20	14,00	16,00	
	Verwarmen	kW	6,30	8,50	9,00	12,50	16,00	18,00	
Nominaal vermogen (VRF IVX)	Koelen	kW	5,00	5,60	7,10	10,00	12,50	14,00	
	Verwarmen	kW	5,60	6,30	8,00	11,20	14,00	16,00	
Leverbare externe statische druk (bereik)			30 (0-120)	30 (0-125)	30 (0-125)	45 (0-120)	50 (0-140)	50 (0-140)	
Luchtdebiet (laag - medium - hoog)			600-750-960	780-960-1.140	960-1.140-1.320	1.500-1.680-1.800	1.740-1.920-2.100	1.800-1.980-2.160	
Geluidsdrukniveau (laag - medium - hoog)			27-29-29	28-30-30	29-31-31	32-35-37	33-35-38	33-36-39	
Geluidsvermogeniveau (hoog)			55	56	57	62	65	66	
Diameter leidingen			Vloeistof-gas	Inch	1/4-5/8	3/8-5/8	3/8-5/8	3/8-5/8	3/8-5/8
Diameter afvoer				mm	32	32	32	32	32
Afmetingen	Hoogte	mm	275	275	275	275	275	275	
	Breedte	mm	1.084	1.084	1.084	1.474	1.474	1.474	
	Diepte	mm	600	600	600	600	600	600	
Gewicht			kg	35,0	36,0	36,0	48,0	48,0	48,0
Condenswaterpomp				Inbegrepen	Inbegrepen	Inbegrepen	Inbegrepen	Inbegrepen	
Maximale opvoerhoogte condenswater			mm	850	850	850	850	850	
Voedingsspanning				1~230 V, 50 Hz	1~230 V, 50 Hz	1~230 V, 50 Hz	1~230 V, 50 Hz	1~230 V, 50 Hz	

## Kanaalunits

Binnenunit			RPI-8.0FSN3	RPI-10.0FSN3E	RPI-16.0FSN3PE	RPI-20.0FSN3PE		
Instelbaar vermogen			-	-	-	-		
Nominaal vermogen (VRF Set Free)	Koelen	kW	22,40	28,00	45,00	56,00		
	Verwarmen	kW	25,00	31,00	50,00	63,00		
Nominaal vermogen (VRF IVX)	Koelen	kW	20,00	25,00	-	-		
	Verwarmen	kW	22,40	28,00	-	-		
Leverbare externe statische druk (bereik)			180 (140-220)	180 (140-220)	180 (140-220)	180 (140-220)		
Luchtdebiet (laag - medium - hoog)			3.570-3.960-3.960	4.056-4.500-4.500	7.920-7.920-7.140	9.000-9.000-8.100		
Geluidsdrukniveau (laag - medium - hoog)			51-54-54	52-55-55	53-56	54-57		
Geluidsvermogeniveau (hoog)			77	78	79	80		
Diameter leidingen			Vloeistof-gas	Inch	3/8-3/4	3/8-7/8	3/8-7/8	
Diameter afvoer				mm	25	25	2 × 25	2 × 25
Afmetingen	Hoogte	mm	423	423	846	846		
	Breedte	mm	1.592	1.592	1.592	1.592		
	Diepte	mm	600	600	600	600		
Gewicht			kg	85,0	87,0	171,0	175,0	
Condenswaterpomp				Niet inbegrepen	Niet inbegrepen	Niet inbegrepen	Niet inbegrepen	
Voedingsspanning				1~230 V, 50 Hz	1~230 V, 50 Hz	1~230 V, 50 Hz	1~230 V, 50 Hz	